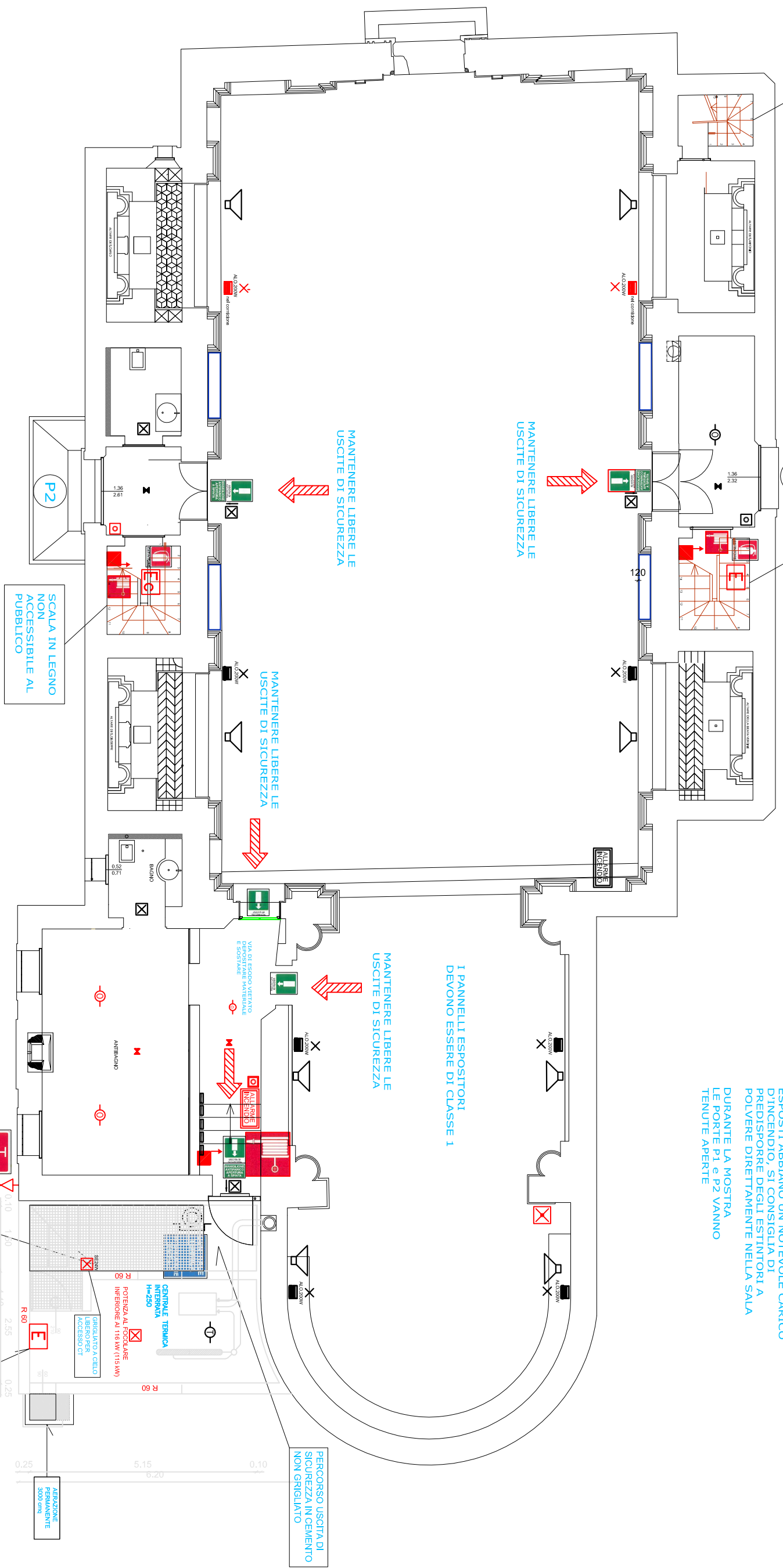


I PANNELLI ESPOSITORI DEVONO ESSERE IN CLASSE 1
 DICHIARAZIONE LEGGE 46/90 PER ALLESTIMENTI ELETTRICI MOBILI

NEL CASO IN CUI LE OPERE E I MATERIALI ESPOSTI ABBIANO UN NOTEVOLE CARICO D'INCENDIO, SI CONSIGLIA DI PREDISPORRE DEGLI ESTINTORI A POLVERE DIRETTAMENTE NELLA SALA

DURANTE LA MOSTRA LE PORTE P1 e P2 VANNO TENUTE APERTE



PIANTA AUDITORIUM

LEGENDA ANTINCENDIO	
	LAMPADA ALOGENA CON ALIM. IN EMERGENZA DA SOCCORRITORE
	DISPOSITIVO INVERTER PER LUCE DI EMERGENZA
	ESTINTORE A POLVERE A CO2
	ESTINTORE A POLVERE TIPO 34 A - 144 BC
	NASPO DN 20
	PERCORSO DI USCITA ORIZZONTALE
	CARTELLI ESTINTORE
	CARTELLI VIETATO FUMARE ED USARE FIANNE LIBERE
	CARTELLI SEGNALAZIONE U.S. CON LUCE DI EMERGENZA
	LAMPADA AUTONOMA DI EMERGENZA - LAMPADA A BANDIERA S.A.
	PUNTO CENTRALE IMPIANTO ALLARME ANTINCENDIO (FUMO)
	INTERRUTTORE SGANCIO ELETTRICO GENERALE
	PORTA TAGLIAPUOCO REI 120
	PUNTO TARGA OTTICO-ACUSTICA DI SEGNALAZIONE ALL. INCENDIO
	PUNTO RIVELATORE OTTICO DI FUMO
	AUTOPARLANTE (SISTEMA AUDIOFONICO ALLARME INCENDIO)
	PUNTO CENTRALE AUDIOFONICA ALLARME ANTINCENDIO
	PULSANTE MANUALE ALLARME INCENDIO
	RIVELATORI OTTICI DI FUMO LINEARI
	RIVELATORE TERMOCROMOMETRICO
	CENTRALE AUDIO

CENTRALE TERMICA INTERRATA
 ALIMENTATA A METANO DI POTENZIALITA' AL FOCO LARE PARI A 115 KW CON ACCESSO ESTERNO DA INTERCAPEDINE SUPERIORMENTE GRIGLIATA.

CENTRALE TERMICA
 ATTENZIONE PERICOLO

ATTENZIONE PERICOLO
 RINGHIERE IN ALLUMINIO ANODIZZATO E IN ACCIAIO INossidabile. EVITARE IL CONTATTO CON L'ACQUA E IL CALORE. IL CALORE E L'ACQUA SONO PERICOLOSI PER LA SALUTE E LA SICUREZZA. EVITARE IL CONTATTO CON L'ACQUA E IL CALORE. IL CALORE E L'ACQUA SONO PERICOLOSI PER LA SALUTE E LA SICUREZZA.

V.V.F. 18L
 CONDUTTORE CALDAIA/RI

